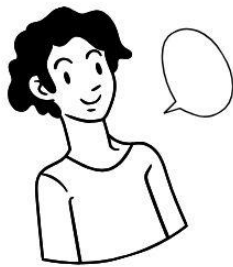
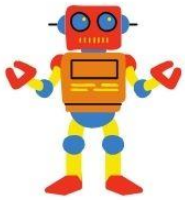


クレオのパパカフェ

～パパ同士が話すと子どもが幸せになる！？～



子育て中のパパたちが交流する場です。

子どものしつけのこと、パートナーのこと、仕事との両立や、ひとりの時間とが…
どうしてる？そんなことをみんなで話しませんか？ほかのパパが自分と同じことを
考えていたりすると、自分だけじゃないとホッとしたりします。

パパ限定の安心・安全な場を提供します。どうぞお気軽にご参加ください。

日時

1回ごとの申込です。

10月19日 (土)

10:30～12:00

※保育締切10月9日(水)

12月19日 (木)

14:30～16:00

※申込受付10月～・保育締切12月9日(月)

令和7年

2月22日 (土)

10:30～12:00

※申込受付12月～・保育締切2月12日(水)

進行

チームパパカフェの皆さんとクレオ大阪子育て館職員

対象

未就学児を育てる男性保護者 (プレパパも可)

定員

各15名 (事前申込先着順)

会場

クレオ大阪子育て館 (Osaka Metro 堺筋線・谷町線、阪急千里線
「天神橋筋六丁目」駅③号出口から連絡)

申込方法

窓口または電話、クレオ大阪子育て館HP、
QRコードからお申込みください

一時保育あり (無料・要事前申込・定員あり)

◆対象：3か月～就学前

クレオ大阪 講座申込システム
(講座名を入力してください)



【申込方法】

ホームページ	クレオ大阪子育て館ホームページの「セミナー・講座に参加する」から。または下記 QR コード「講座申込システム」からも検索できます。
電話またはクレオ大阪子育て館窓口	06-6354-0106【必要事項】をお伝えください。 開館時間 （平日 10 時～21 時、土・日・祝日 10 時～17 時）にお申込みください。

- 申込先着順により受け付けます。
- 【必要事項】 講座・セミナー名、名前(ふりがな)、年齢、郵便番号、住所、電話番号、（FAX でお申込の方は FAX 番号）
- 一時保育(3 か月～小学 3 年生)を希望する場合は、申込時にこどもの名前(ひらがな)、性別、生年月(西暦○年○月生まれ)をお知らせください。保育料は無料です。



クレオ大阪 講座申込システム
(講座名を入力してください)

【開催場所・お問合せ】

クレオ大阪子育て館

(大阪市立男女共同参画センター子育て活動支援館)

住所：〒530-0041 大阪市北区天神橋 6-4-20(7 階)

電話：06-6354-0106 FAX：06-6354-0277

URL：https://www.creo-osaka.or.jp/north/

開館時間：平日 10 時～21 時

土・日・祝日 10 時～17 時

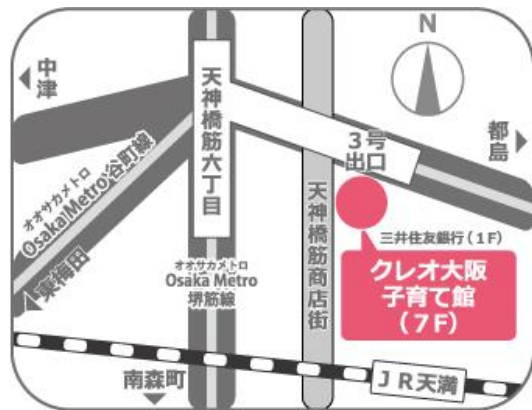
休館日：年末年始(12/29～1/3)

【交通のご案内】

◆ Osaka Metro 堺筋線・谷町線、阪急千里線

「天神橋筋六丁目」駅下車③号出口から連絡

◆ JR 大阪環状線「天満」駅下車、北へ徒歩約 10 分



【個人情報の取り扱いについて】

取得した個人情報は、クレオ大阪の指定管理者が、クレオ大阪で実施する事業に使用し、個人情報保護法にしたがって、適正に管理します。

子育て相談

電話相談

面接相談予約

06-6354-4152

平日10:00～21:00 土・日・祝10:00～17:00

※メールによる相談も行っています



クレオ大阪子育て館 SNS 更新中♪

Instagram



KOSODATE_CREO106

X (旧 Twitter)

